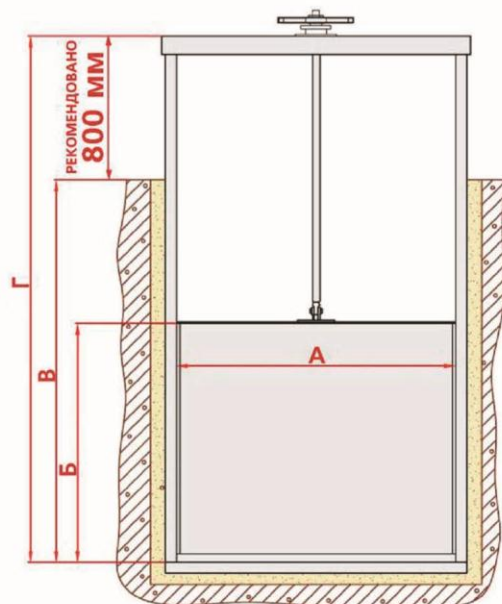


Опросной лист
Щитовые затворы

Название объекта (проекта)	
Населенный пункт	

1. Место установки затвора (в помещении / на открытом воздухе)	
2. Напор (м. вод. ст.)	
3. Тип рабочей среды (водоснабжение, канализация, агрессивная среда)	
4. Предполагаемое количество затворов	
5. Напор рабочей среды осуществляется (с одной стороны / с двух сторон)	
6. Класс надежности (рабочий / аварийно-ремонтный)	
7. Основной материал (нержавеющая сталь / конструкционная сталь)	
8. Управление затвором (ручное / электропривод / другое)	



9. Тип затвора	<ul style="list-style-type: none"> • Затвор щитовой прямой для открытых каналов 	
	<ul style="list-style-type: none"> • Затвор щитовой прямоугольный глубинный 	
	<ul style="list-style-type: none"> • Затвор щитовой на трубу 	

10. Характеристики канала	Габаритные размеры затвора	<ul style="list-style-type: none"> • Ширина рамы затвора А, мм • Высота щита Б, мм 	
	Внутренние габариты канала	<ul style="list-style-type: none"> • Глубина канала В, мм • Величина канала Г, мм (высота рамы затвора) 	
		<ul style="list-style-type: none"> • Ширина канала Д, мм • Толщина стен канала Н, мм 	
		Материал канала	<ul style="list-style-type: none"> • Бетон монолитный • Сборный железобетонный

11. Способ монтажа щитового затвора	<ul style="list-style-type: none"> • Заливка бетоном 	
	<ul style="list-style-type: none"> • Без заливки бетоном 	
	<ul style="list-style-type: none"> • Крепление к стене 	
	<ul style="list-style-type: none"> • Другое 	

12. Контактная информация:

Заказчик			
Контактное лицо (Ф.И.О)			
Адрес			
Тел:	Факс:	E-mail:	

Отправьте, пожалуйста, заполненный опросной лист по факсу: + 7 (863) 2-900-266 или на e-mail: zapros@samitech.ru

_____ / Фамилия / _____ / Подпись /